



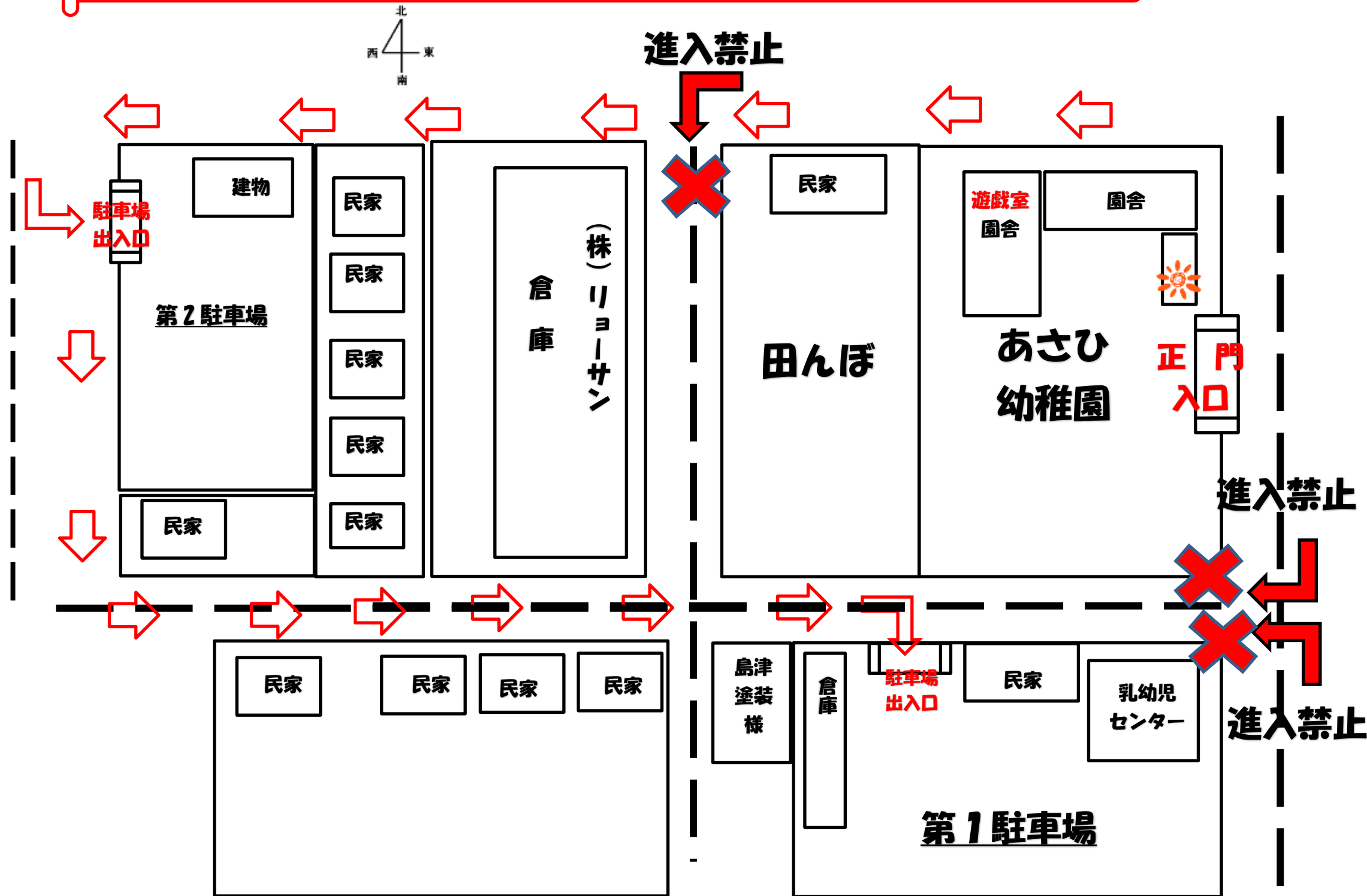
令和7年度入園 見学会の駐車場について

※第1駐車場、第2駐車場
どちらか指定の駐車場に
停めて下さい。

※スムーズに駐車して頂く
為、一部一方通行でお願い
します。

※混雑した場合は、空いて
いる方の駐車場へ誘導す
る場合があります。職員
に従って下さい。

★駐車場、または歩道では、
必ずお子様と手をつない
であげて下さい。



←道路です。

※一部一方通行にご協力下さい。

※お子様と必ず手をつないで下さい。